

浮世絵は、生活や流行、遊女や役者などをテーマに、庶民層を中心に親しまれた文化です。萩にはその雰囲気が残っている場所があります。萩美術館で浮世絵を楽しんでいただいた後は、浮世絵の雰囲気と似通った街並みをぜひ、ご体感ください。

(注：ご案内するスポットは、浮世絵に描かれている場所ではありません。)

着物体験を予約して  
町巡りをしませんか？

## ■山口県立萩美術館・浦上記念館

約10km  
65分

### ■萩ふくや(着物体験)

着物を着たら、移動しやすいキックボードで萩の城下町を散策！タイムスリップしたような萩の町を体験！



萩ふくや

レンタル着物とレンタルキックボードのお店

1.1km  
7分

### ■鶴江の渡し

今でも、市民の足として使われる渡し舟。対岸の小屋に向かって手を振るのが決まりです。



(浜崎地区)

1.1km  
7分

### ■菊ヶ浜海水浴場

萩城跡のある指月山と海岸のラインがとても綺麗な海水浴場です。



800m  
5分

### ■萩城下町

城下町には今でも見学出来る屋敷が沢山。当時の面影が色濃く残っている建物です。今でも賑場や土間が保存され、縁側からの景色もとてもきれいです。



町歩き。うろこ壁の黒と白のコントラストが青い空に映えます。休憩もおすすめ。



1.5km  
10分

### ■萩遊覧船

下流の方では遊覧船が。乗り場は、萩城跡の近くです。



### ■平安古鍵曲

屋敷を守るために造られた鍵曲は高い土塀で道を鍵の手(直角)に曲げた独特な道筋です。



### ■平安橋

萩城三の丸の三箇所の総門前にあった外堀に架けられた橋で現存する唯一の橋。無橋脚の珍しい橋です。



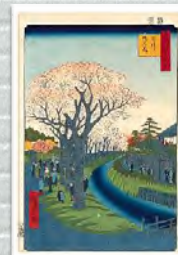
2.5km  
16分

(太鼓湾)

230m  
2分

### ■藍場川

太鼓湾に向かう橋本川の土手沿いには桜並木が続きます。春はピンク色に染まります。



2.7km  
18分

### ■萩ふくや

屋敷の中にも取り入れられていた藍場川は、生活にとっても密着した川です。今は鯉も泳いでおり、餌やりの箱を見つけたら、鯉に餌をあげてね。

## ■番外編 花魁体験 Tao SAKURA

萩には、元遊郭だった芳和荘が末だ旅館として健在しています。現在その1室で、花魁の着付けが体験出来ます。メイクから、華やかな髪飾り、刺繍の凝ったとても素敵な着物を羽織って、人力車で城下町を散策するのがおすすめです。

